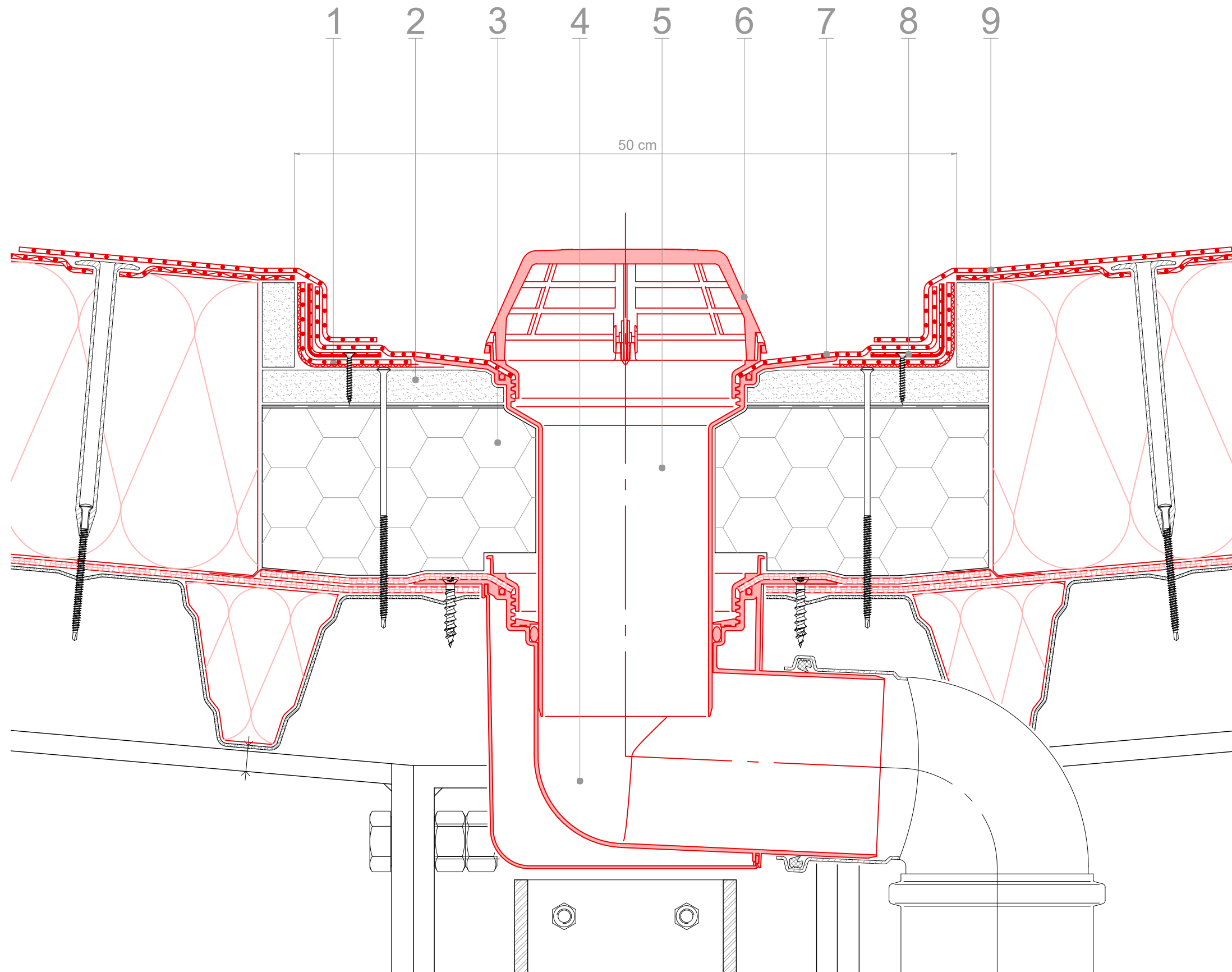


**Thema :** Entwässerung  
auf Stahltrapezprofilblech

**Zeichnungs-Nr. :** RI-160-002-IE1

**Erklärung :** Innenrinne



- 1 Dachabdichtung aus alwitra Evalon VGSK
- 2 Zementgebundene Platte nicht brennbar
- 3 Wärmedämmung PUR/PIR z.B. 024 DAA dh
- 4 Dachablauf W 125 oder Dachablauf WH 125 (beheizbar)
- 5 Aufstockelement 200 oder Aufstockelement 400 oder SL
- 6 Laub- und Kiesfang
- 7 Anschlusskragen aus Evalon
- 8 Verbundblech zur Linienfixierung, 1 x gekantet, 5 x 5 cm, aus Evalon
- 9 Anschlussbahn aus alwitra Evalon