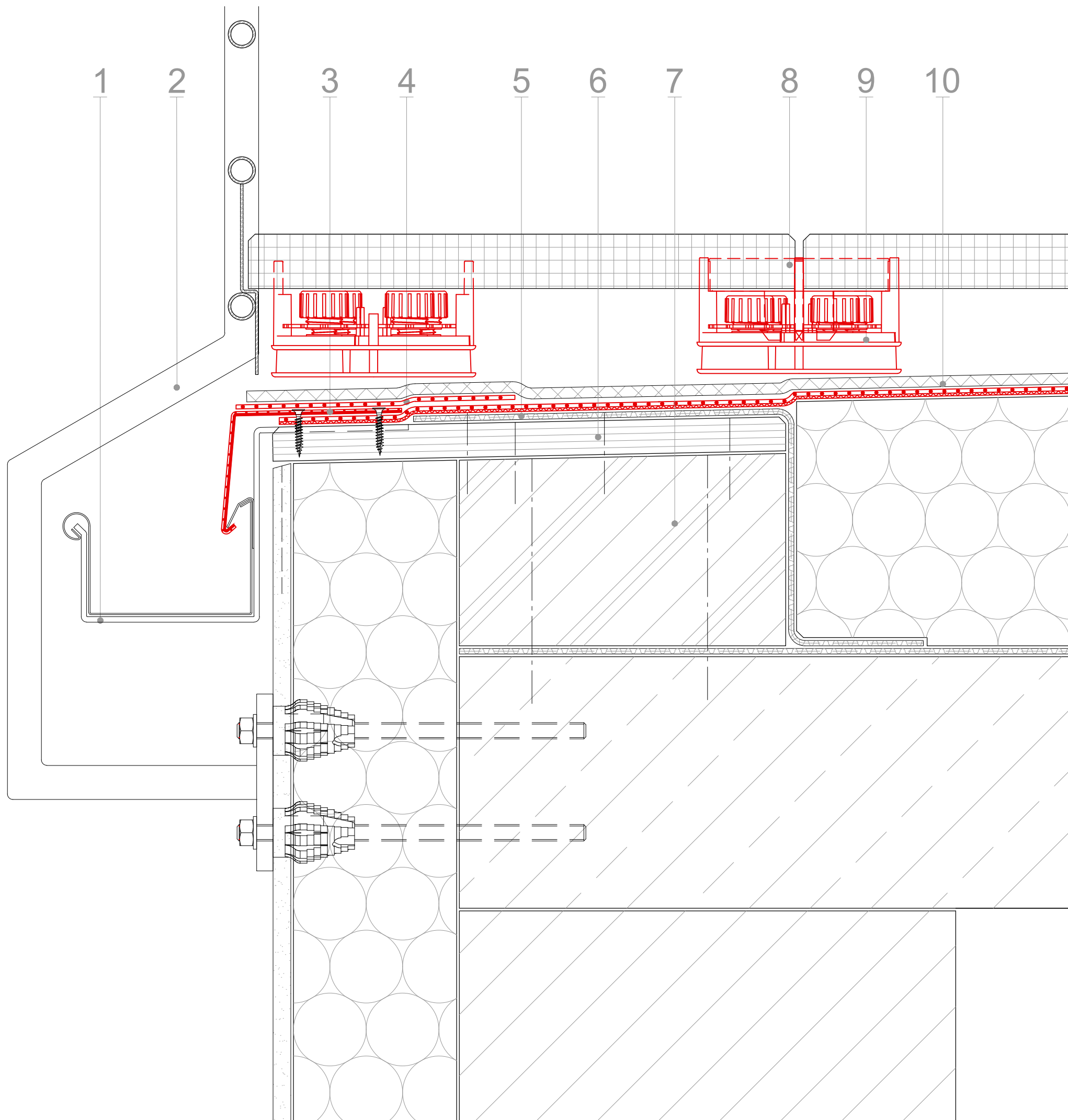


**Thema :** Entwässerung  
auf Stahlbeton

**Zeichnungs-Nr. :** RA-510-002-JA1

**Erklärung :** Außenrinne



- 1 vorgehängte Rinne
- 2 Geländer als Randeinfassung des Plattenbelag
- 3 Traufeinhang aus alwitra Evalon-Verbundblech oder alwitra Evalastic-Verbundblech
- 4 Anschlussbahn aus alwitra Evalon oder alwitra Evalastic
- 5 Anschlussbahn aus dem Material der Dampfsperre
- 6 Holzwerkstoffplatte
- 7 Randbohle abgeschrägt ggf. mehrlagig
- 8 Gehbelag Betonwerkstein 40 x 40 x 5 cm oder Betonwerkstein 50 x 50 x 5 cm
- 9 alwitra Stelzlager PA 20 plus alwitra Unterlegplatte 20 mm
- 10 Bautenschutzmatte gem. alwitra Verlegeanleitung