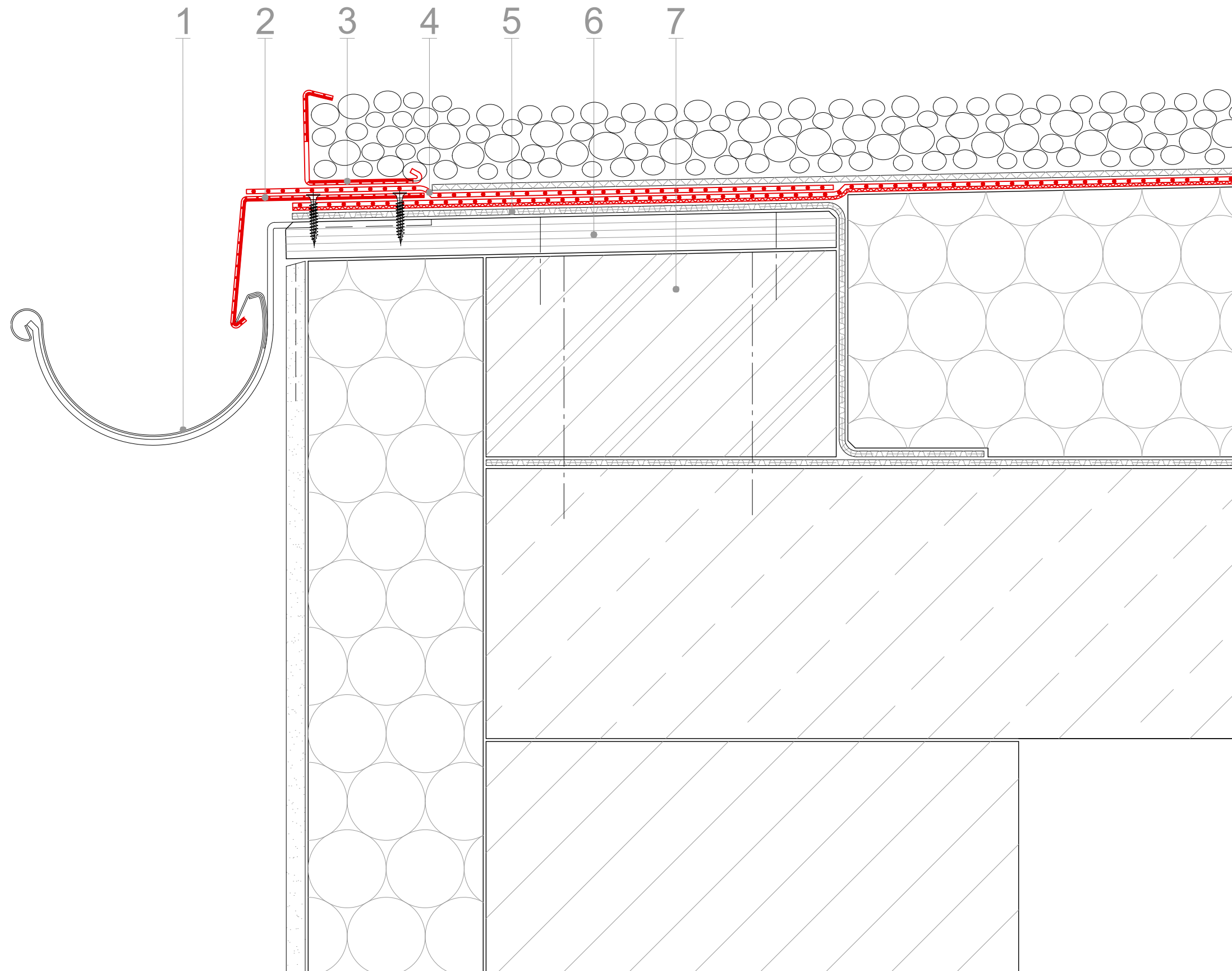


**Thema :** Entwässerung  
auf Stahlbeton

**Zeichnungs-Nr. :** RA-110-001-FE1

**Erklärung :** Außenrinne



- 1 vorgehängte Rinne
- 2 Traufenhäng aus alwitra Evalon-Verbundblech
- 3 Kiesfang aus alwitra Evalon-Verbundblech
- 4 Anschlussbahn aus alwitra Evalon
- 5 Anschlussbahn aus dem Material der Dampfsperre
- 6 Holzwerkstoffplatte
- 7 Randbohle abgeschrägt ggf. mehrlagig