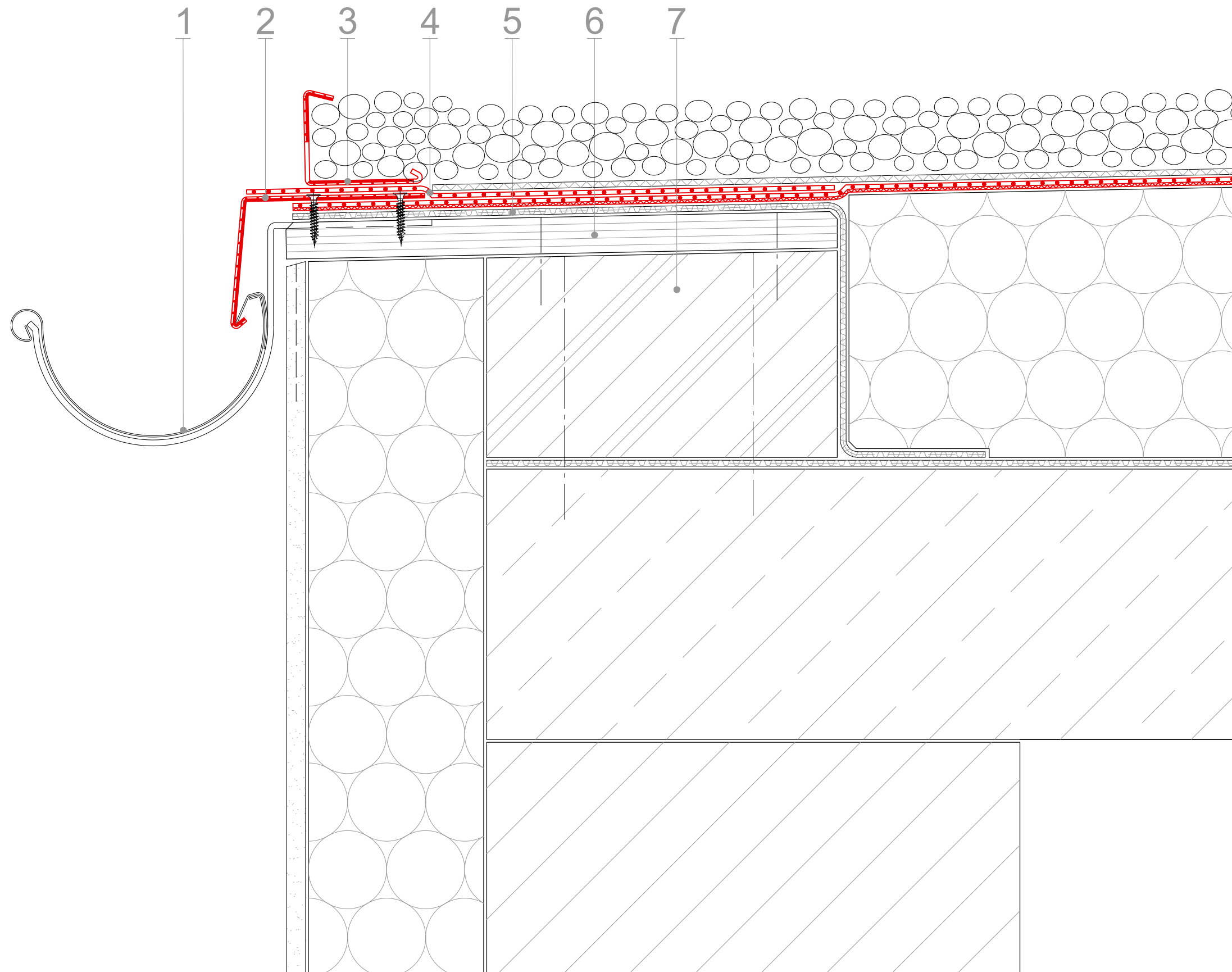


Thema : Entwässerung
auf Stahlbeton

Zeichnungs-Nr. : RA-110-001-DA1

Erklärung : Außenrinne



- 1 vorgehängte Rinne
- 2 Traufeinhang aus alwitra Evalon-Verbundblech
- 4 Kiesfang aus alwitra Evalon-Verbundblech
- 4 Anschlussbahn aus alwitra Evalon
- 5 Anschlussbahn aus dem Material der Dampfsperre
- 6 Holzwerkstoffplatte
- 7 Randbohle abgeschrägt ggf. mehrlagig