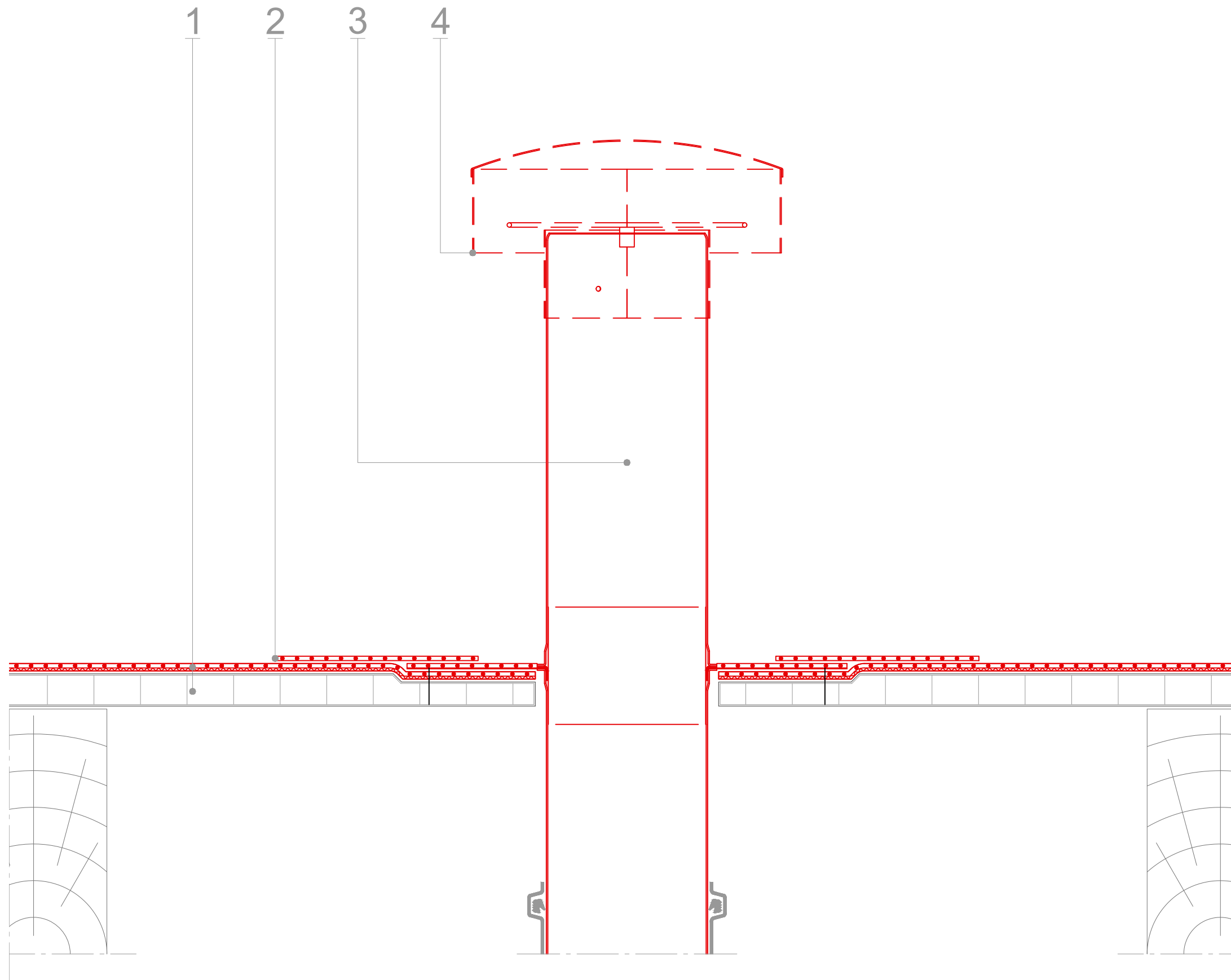


Thema : Lüfter
EVA STEEL
auf Holzwerkstoff

Zeichnungs-Nr. : LE-540-103-DD2

Erklärung : Strangentlüfter
Kalt dach



1 Dachaufbau bestehend aus
• alwitra Dachabdichtung
• Tragschicht

2 Anschlusskragen 160 aus
alwitra Evalon
oder
alwitra Evalastic

3 Strangentlüfter Oberteil 110

4 Lüfterhaube (optional)