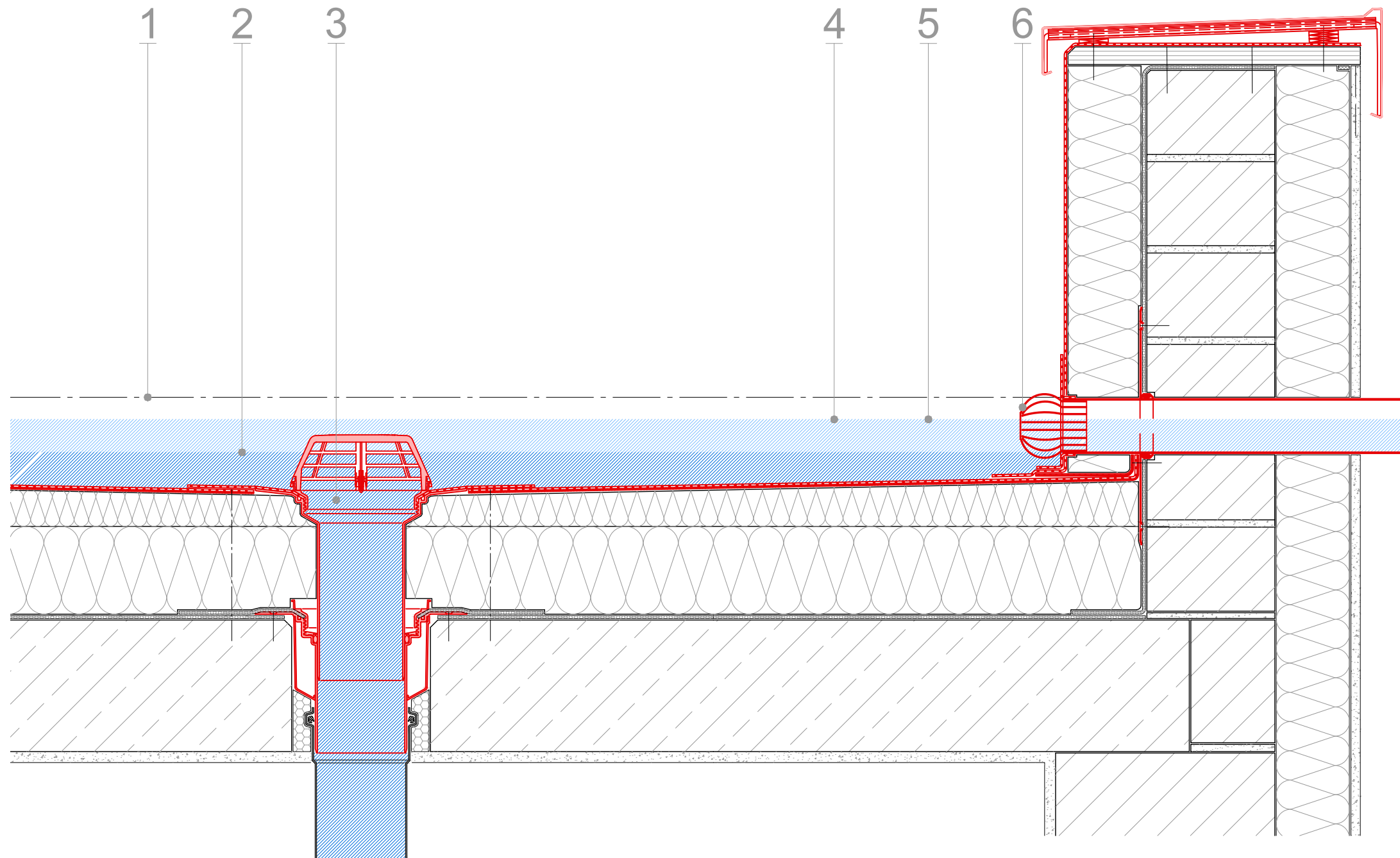


**Thema :** Entwässerung  
auf Stahlbeton

**Zeichnungs-Nr. :** EW-900-004-LE1

**Erklärung :** allgemein



1 durch den Statiker freigegebene  
max. Wasserstandshöhe

2 Druckhöhe am Dachablauf  
(Anstauhöhe Gully)

3 Entwässerungselement  
alwitra Dachablauf S 125/110

zur Ableitung des  
Berechnungsregen  $r_{[5,5]}$   
(Bemessungsregen)  
in das öffentl. Kanalnetz

4 maximale Überflutungshöhe  
(Anstauhöhe Gesamt)

5 Druckhöhe am Notüberlauf  
(Anstauhöhe Notüberlauf)

6 Notentwässerungselement  
alwitra Wasserspeicher  
Typ S, SF oder SW

zur Ableitung des  
Starkregenereignis  $r_{[5,100]}$   
(Jahrhundertregen)  
als freier Auslauf auf das  
Grundstück

**Hinweis :**

Einlaufkante des Wasserspeiers =  
Anstauhöhe des Dachablaufs