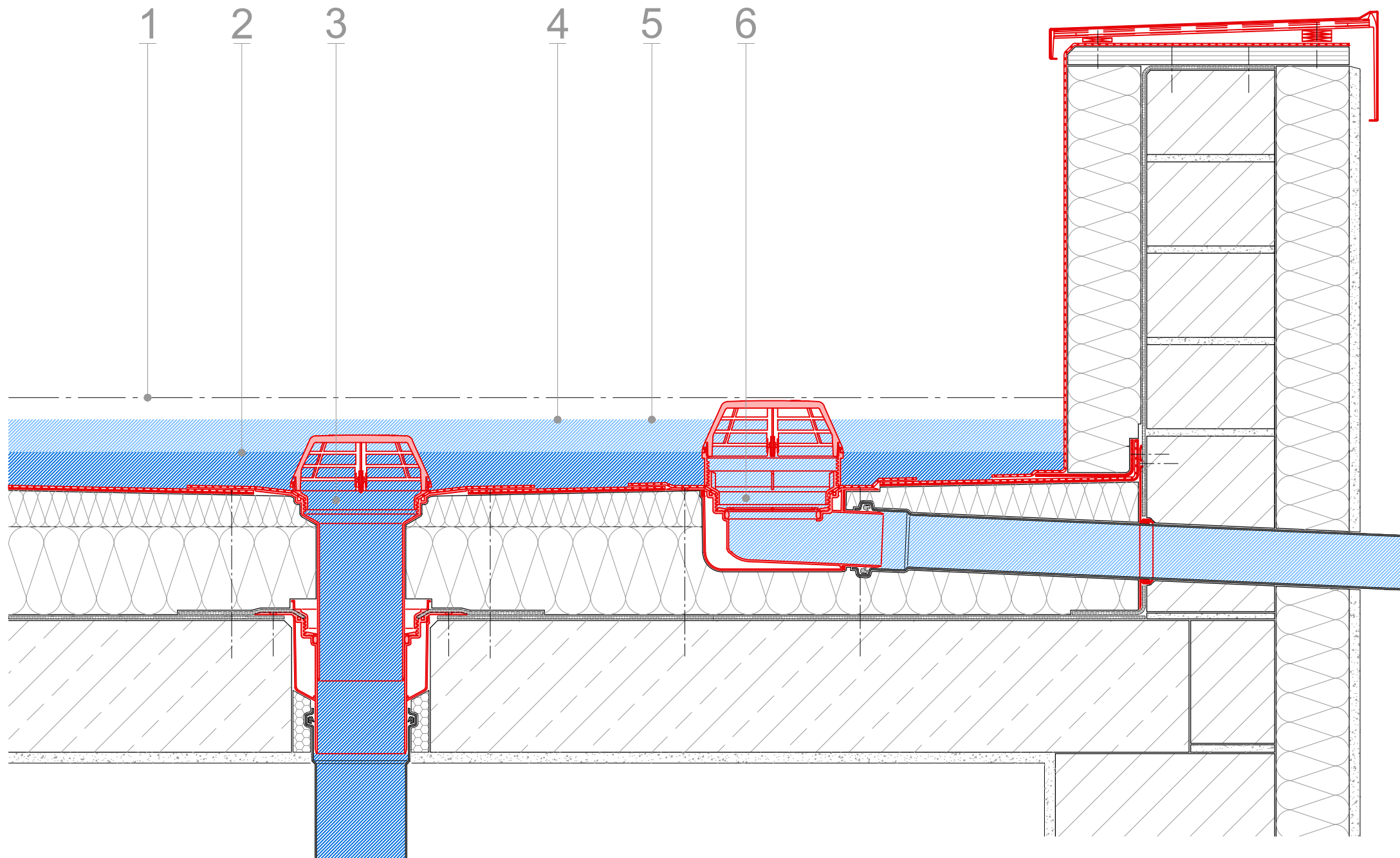


Thema : Entwässerung
auf Stahlbeton

Zeichnungs-Nr. : EW-900-001-DA1

Erklärung : allgemein



1 durch den Statiker freigegebene
max. Wasserstandshöhe

2 Druckhöhe am Dachablauf
(Anstauhöhe Gully)

3 Entwässerungselement
alwitra Dachablauf S 125/110

zur Ableitung des
Berechnungsregen $r_{[5,5]}$
(Bemessungsregen)
in das öffentl. Kanalnetz

4 maximale Überflutungshöhe
(Anstauhöhe Gesamt)

5 Druckhöhe am Notablauf
(Anstauhöhe Notüberlauf)

6 Notentwässerungselement
alwitra Dachablauf W 75/110
mit Notablaufstutzen

zur Ableitung des
Starkregenereignis $r_{[5,100]}$
(Jahrhundertregen)
als freier Auslauf auf das Grundstück

Hinweis :

Anstauhöhe am Dachablauf =
Unterkante Notablauf / Notüberlauf