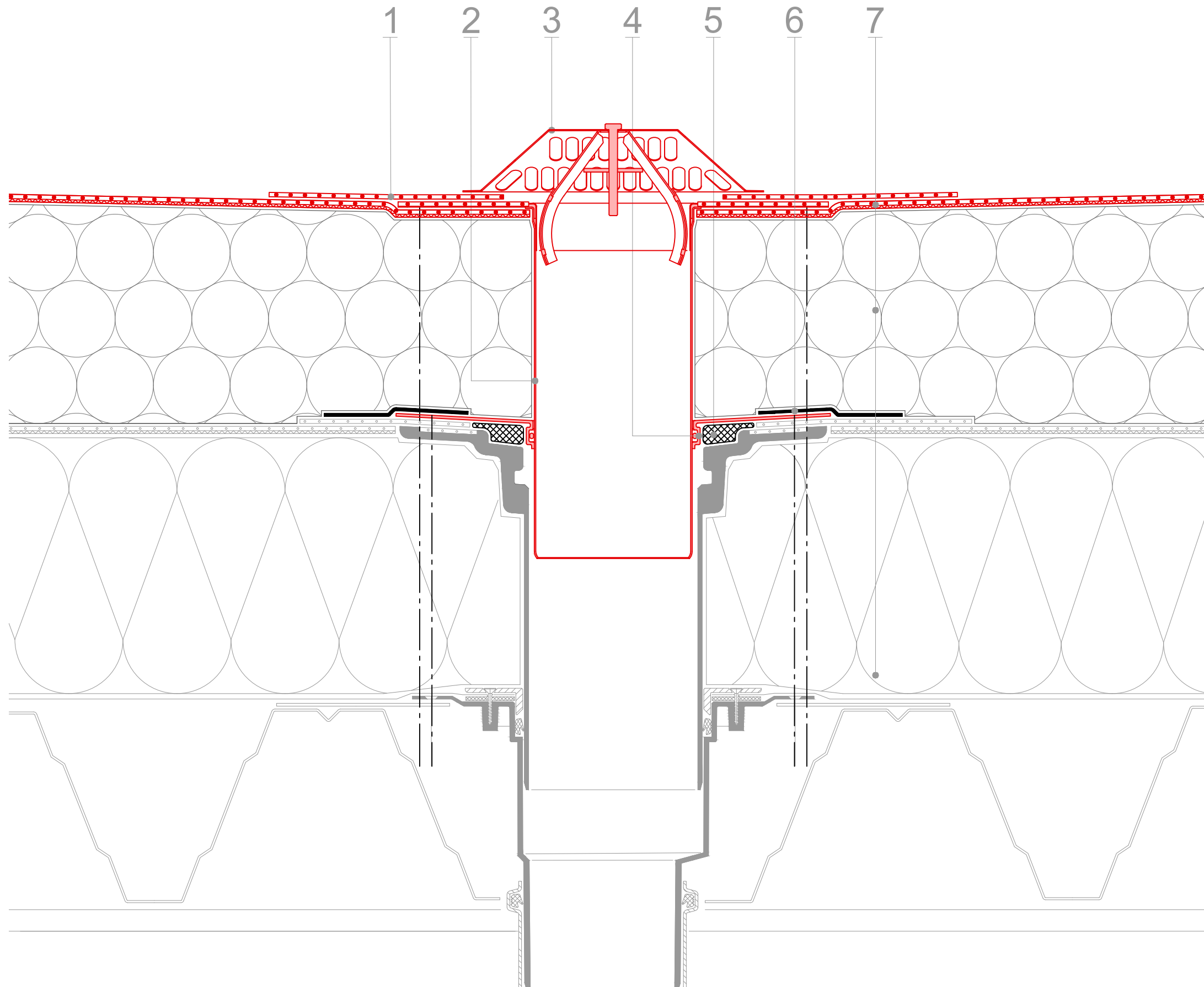


Thema : Entwässerung
E V A S T E E L
auf Stahtrapezprofilblech

Zeichnungs-Nr. : EE-520-013-DD2

Erklärung : Aufstockelement
bei Sanierungen mit
Sanierungsplatte



- 1 Anschlusskragen 110 aus
alwitra Evalon
oder
alwitra Evalastic
- 2 Aufstockelement / Dachablauf 110
- 3 Laubfanggitter universal
- 4 Grund- / Sanierungsplatte DN 100
- 5 Geeigneter Dichtstoff
- 6 Geeignetes Klebeband
- 7 Dachaufbau bestehend aus
 - alwitra Dachabdichtung
 - Wärmedämmung
 - Dachaufbau-Bestand

Hinweis :

Das Gebäudeenergiegesetz (GEG) ist
einzuhalten.
Des Weiteren wird eine
bauphysikalische Überprüfung des
Dachaufbaus empfohlen.