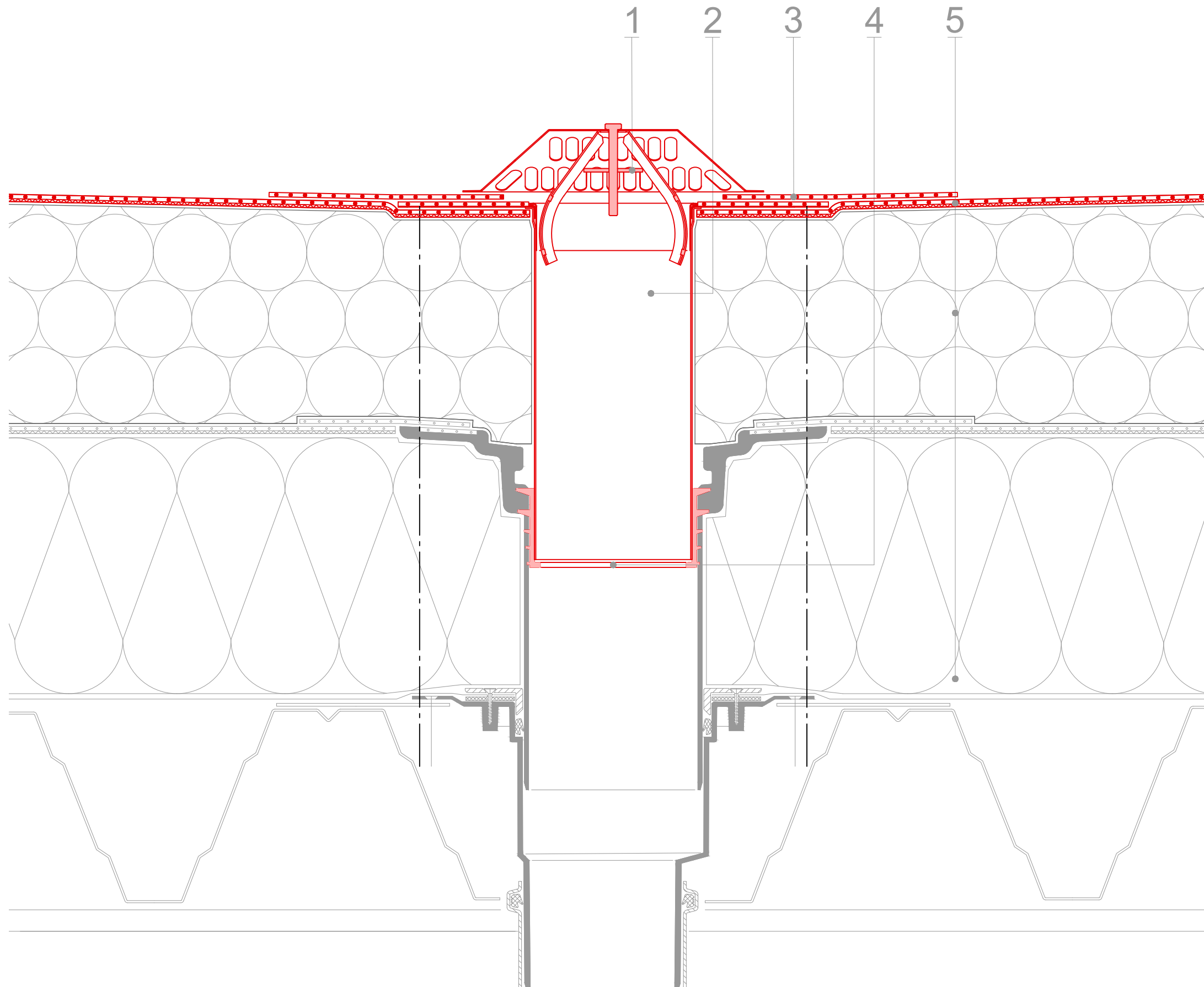


Thema : Entwässerung
E V A S T E E L
auf Stahltrapezprofilblech

Zeichnungs-Nr. : EE-520-012-DD2

Erklärung : Aufstockelement
bei Sanierungen mit
Rückstaudichtung



1 Laubfanggitter universal

2 Aufstockelement / Dachablauf 110

3 Anschlusskragen 110 aus
alwitra Evalon
oder
alwitra Evalastic

4 Rückstaudichtung DN 100

5 Dachaufbau bestehend aus
• alwitra Dachabdichtung
• Wärmedämmung
• Dachaufbau-Bestand

Hinweis :

Das Gebäudeenergiegesetz (GEG) ist
einzuhalten.
Des Weiteren wird eine
bauphysikalische Überprüfung des
Dachaufbaus empfohlen.