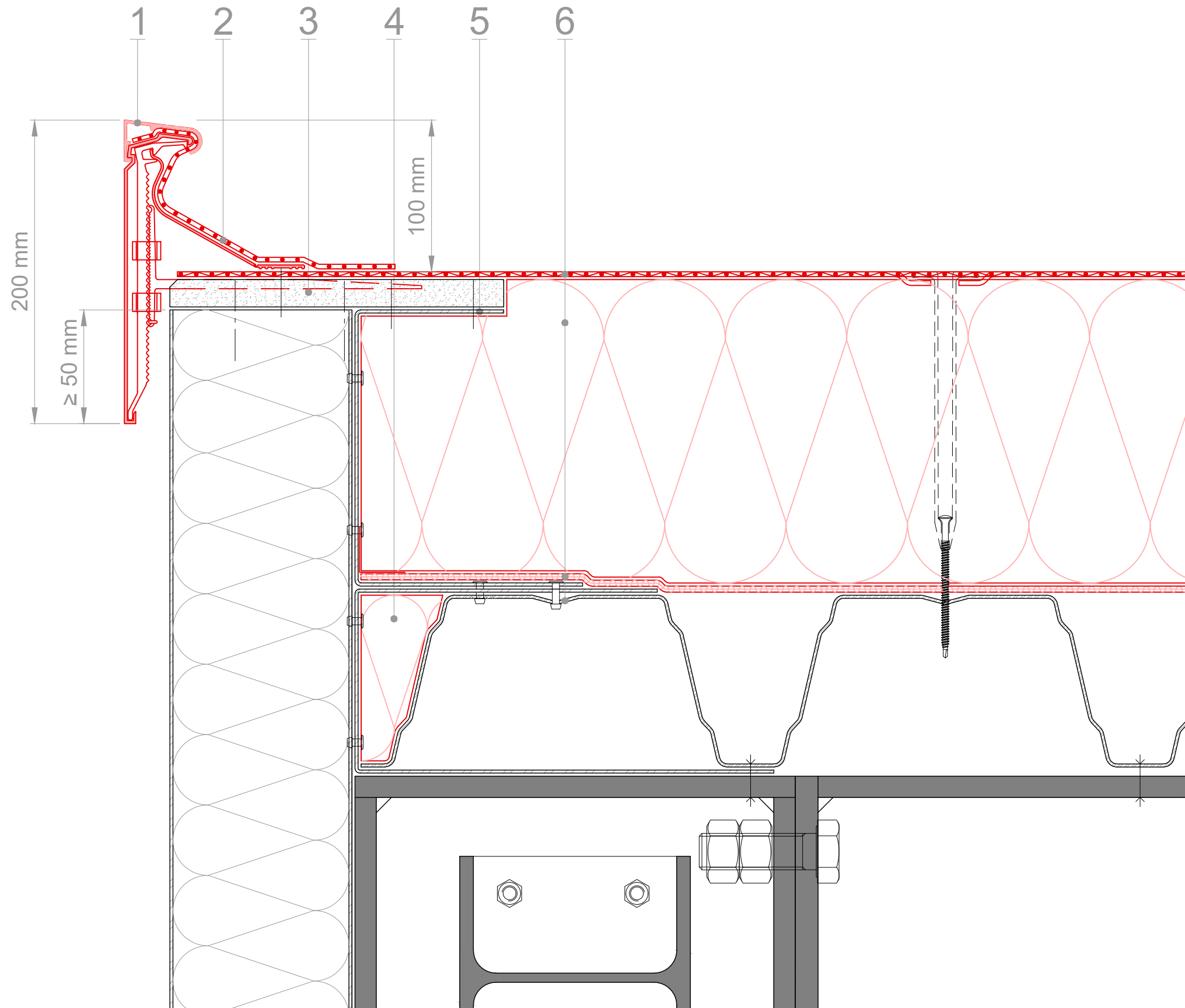


Thema : Dachrand
auf Stahltrapezprofilblech

Zeichnungs-Nr. : DR-160-003-IE1

Erklärung : ohne Attika



1 Dachrandabschlussprofil
alwitra TA 200
inkl. Anschlussbrücke 100 mm

2 Anschlussbahn aus
alwitra Evalon

3 Zementgebundene Platte
nicht brennbar

4 Sickenfüller aus
alwitra EVASTONE 070-038

5 Randabschluss der Tragkonstruktion
als C-Profil

6 Dachaufbau bestehend aus

- Dachabdichtung
alwitra EVALON dual
- Wärmedämmung
alwitra EVASTONE 070-038
- Dampfsperre
alwitra EVAFOL SK
alwitra Multitape
- Tragschicht
Stahltrapezprofilblech