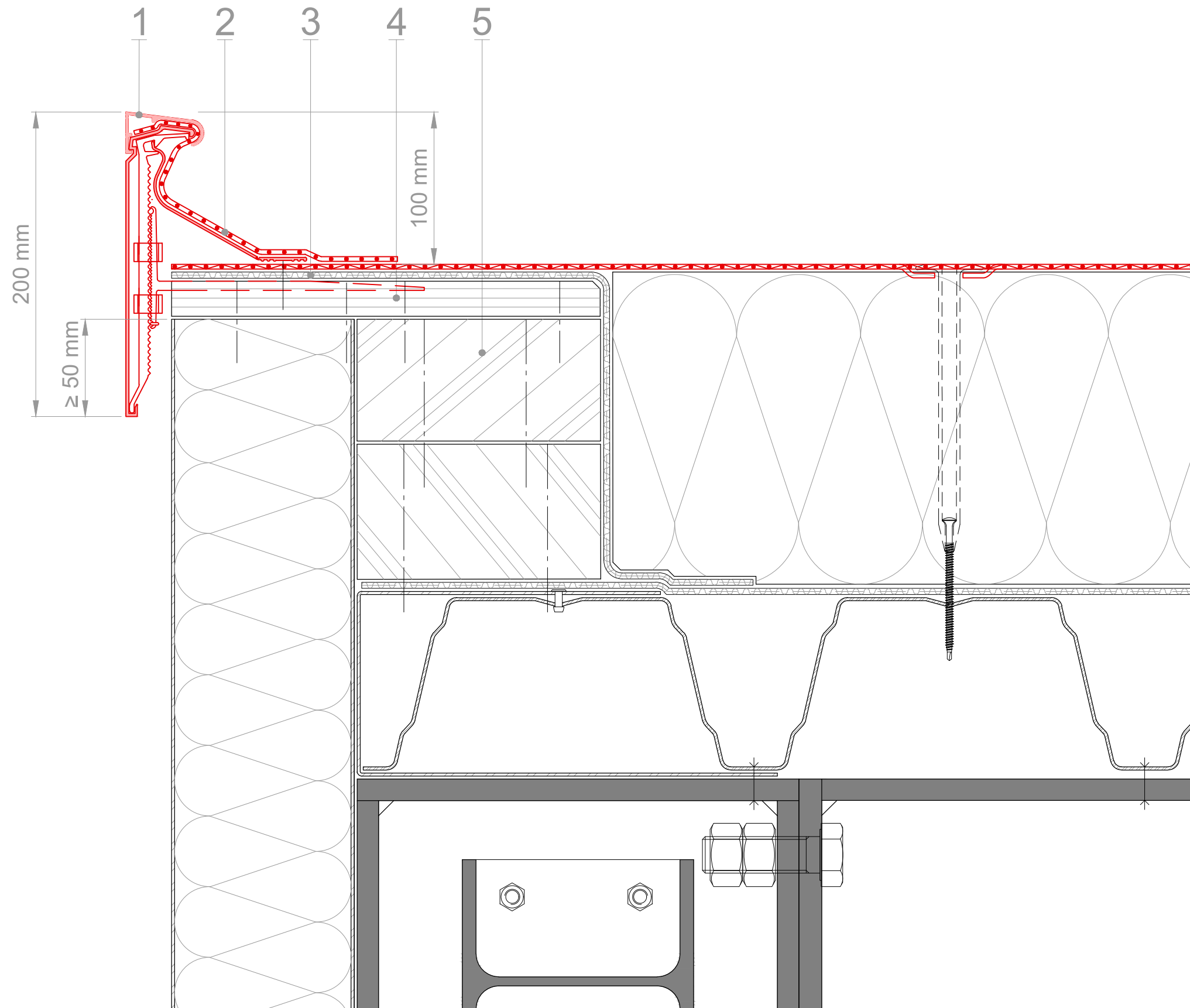


Thema : Dachrand
auf Stahltrapezprofilblech

Zeichnungs-Nr. : DR-160-002-DA1

Erklärung : ohne Attika



- 1 Dachrandabschlussprofil
alwitra TA 200
inkl. Anschlussbrücke 100 mm
- 2 Anschlussbahn aus
alwitra Evalon
- 3 Anschlussbahn aus dem
Material der Dampfsperre
- 4 Holzwerkstoffplatte
- 5 Randbohle
ggf. mehrlagig