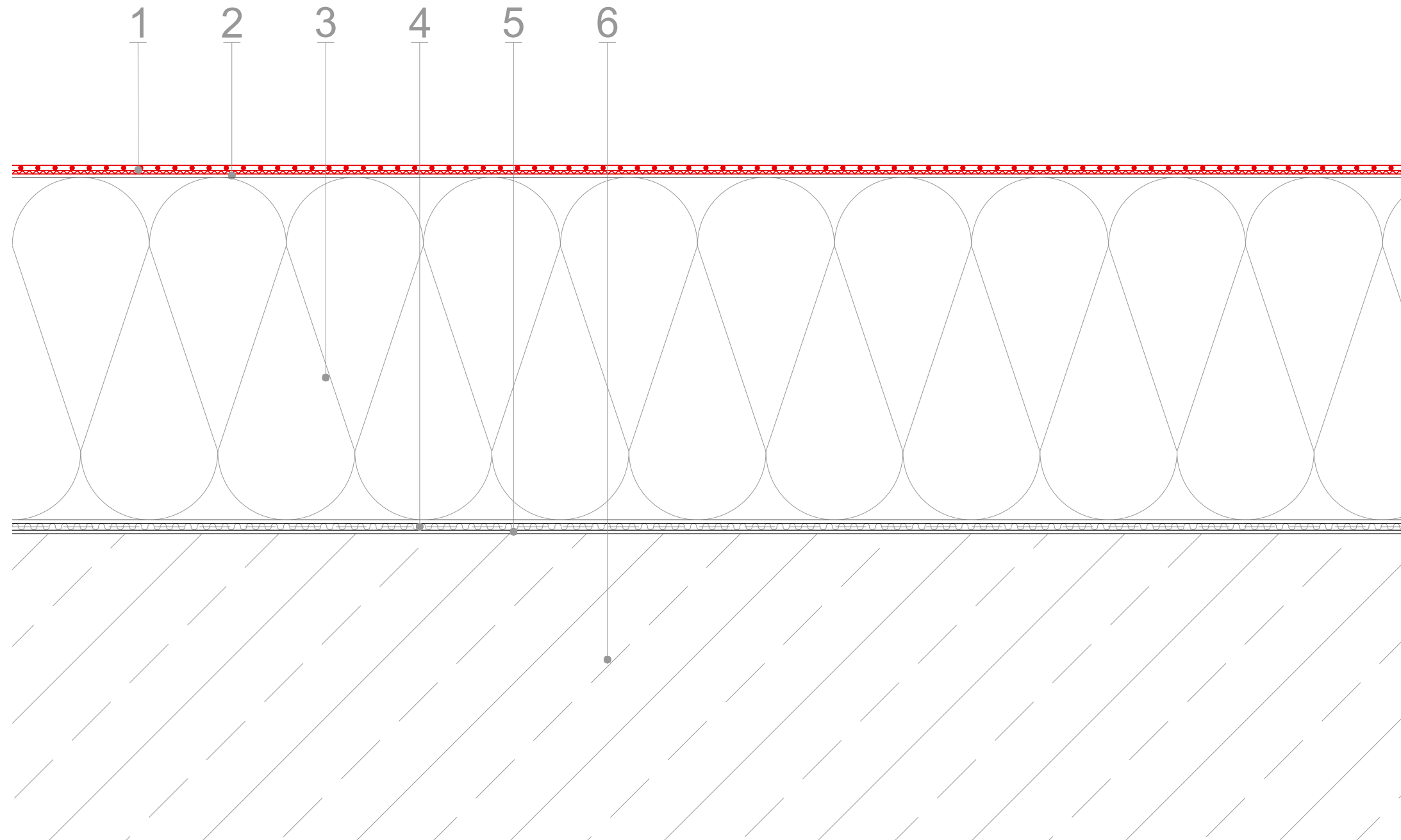


Thema : Dachaufbau
auf Stahlbeton

Zeichnungs-Nr. : DA-540-005-AD2

Erklärung : Warmdach



- 1 Dachabdichtung
alwitra EVALON VGSK
oder
alwitra EVALASTIC VGSK
vollflächig selbstklebend
- 2 Haftgrund
alwitra SK oder SK-L
- 3 Wärmedämmung
Rockwool Bondrock MV
oder
Rockwool Georock MV
oder
Rockwool Solarrock
- 4 Dampfsperre
Bitumen mit Aluminiemeinlage
z.B. Al + V60 S4
- 5 Voranstrich
Bitumenlösung
- 6 Tragschicht
Stahlbeton