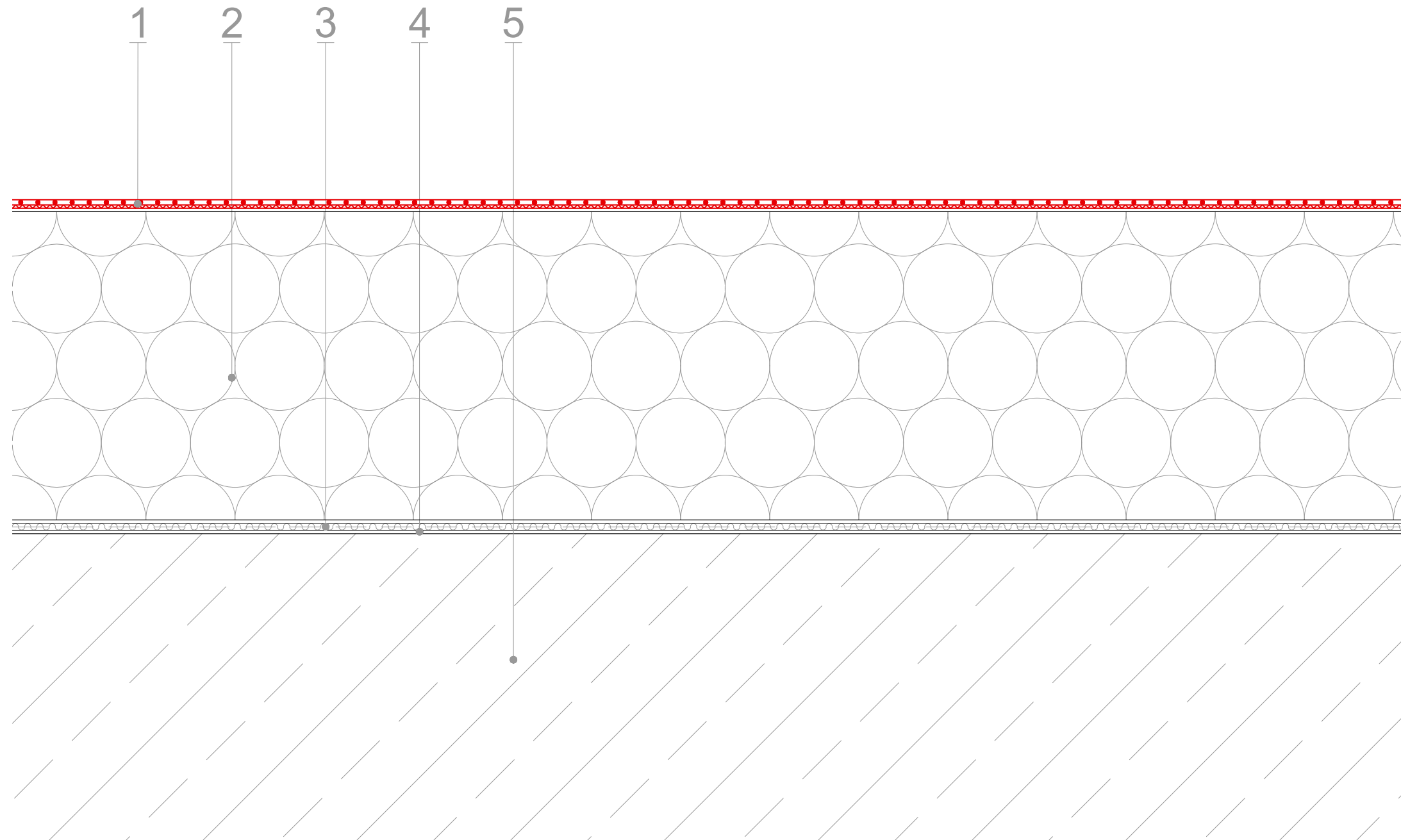


**Thema :** Dachaufbau  
auf Stahlbeton

**Zeichnungs-Nr. :** DA-540-003-DA1

**Erklärung :** Warmdach



- 1 Dachabdichtung  
alwitra EVALON VGSK  
oder  
alwitra EVALASTIC VGSK  
vollflächig selbstklebend
- 2 Wärmedämmung Polystyrol  
EPS 035 DAA dh  
für höhere Windsoglast  
oder  
EPS 035 DAA dm  
für gering Windsoglast
- 3 Dampfsperre  
Bitumen mit Aluminiemeinlage  
z.B. Al + V60 S4
- 4 Voranstrich  
Bitumenlösung
- 5 Tragschicht  
Stahlbeton