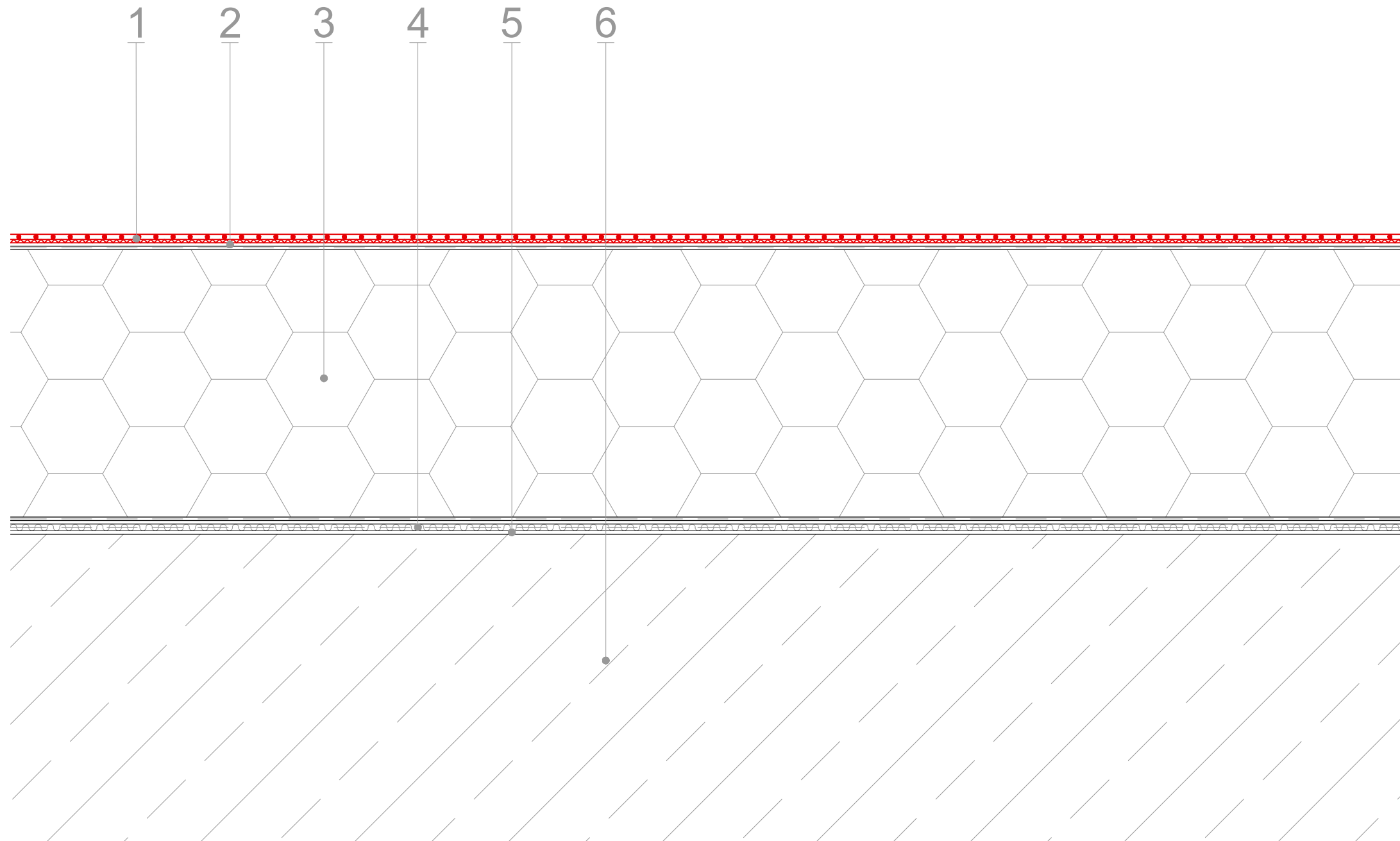


**Thema :** Dachaufbau  
auf Stahlbeton

**Zeichnungs-Nr. :** DA-540-001-DA1

**Erklärung :** Warmdach



1 Dachabdichtung  
alwitra EVALON VSK / VGSK  
oder  
alwitra EVALASTIC VGSK  
vollflächig selbstklebend

2 Haftgrund  
alwitra SK oder SK-L

3 Wärmedämmung  
PUR mit Mineralvlieskaschierung  
PUR 028 DAA dh

4 Dampfsperre  
Bitumen mit Aluminiemeinlage  
z.B. Al + V60 S4

5 Voranstrich  
Bitumenlösung

6 Tragschicht  
Stahlbeton