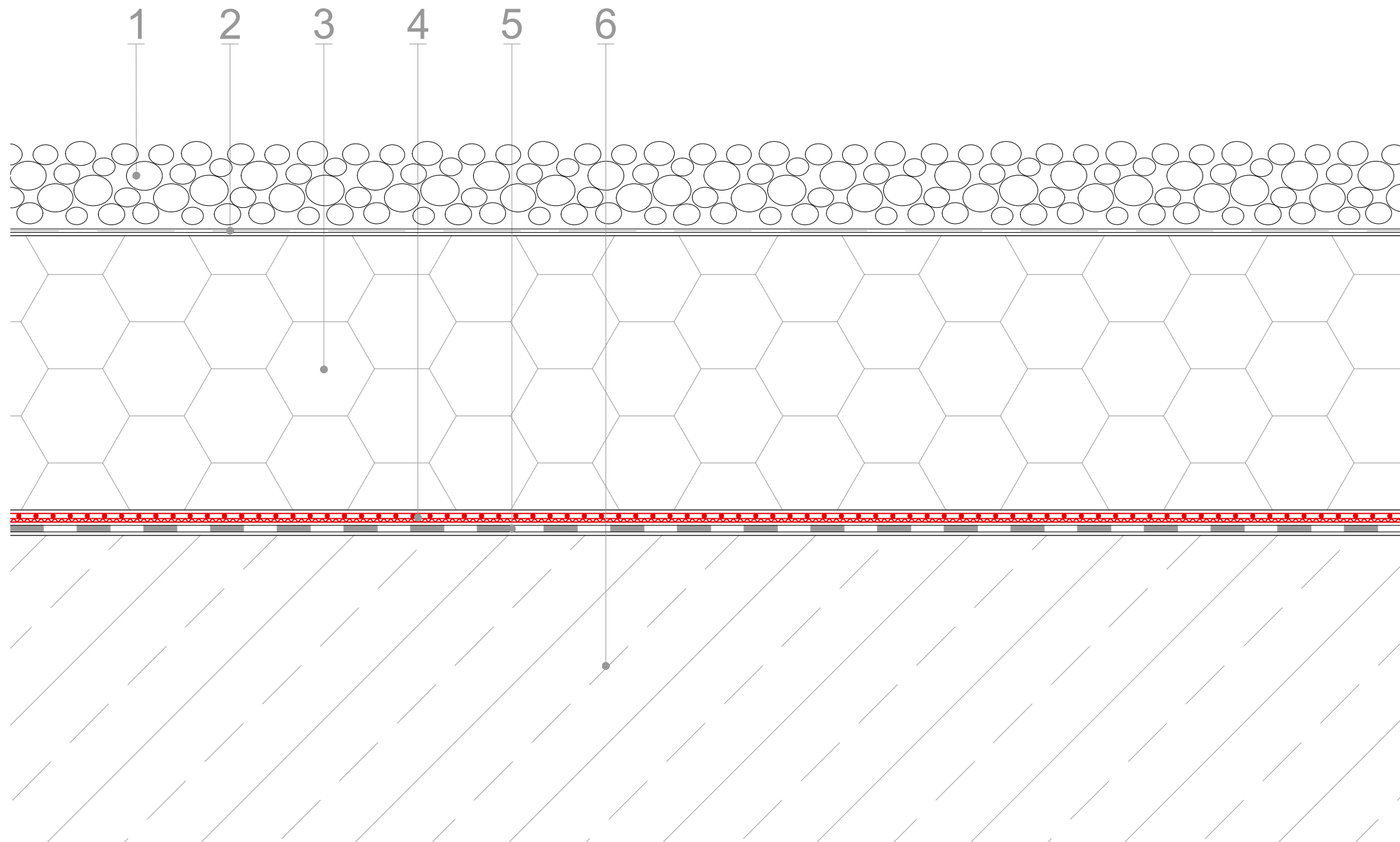


Thema : Dachaufbau
auf Stahlbeton

Zeichnungs-Nr. : DA-510-201-DA1

Erklärung : Umkehrdach



- 1 Auflast
Kies 16/32 Rundkorn
gem. statischem Nachweis
- 2 Filtervlies
Kunststoff- oder Glasvlies
- 3 Wärmedämmung
XPS 035 DUK dh
- 4 Dachabdichtung
alwitra EVALON V
oder
alwitra EVALASTIC V
lose verlegt
- 5 Schutzlage
z.B. Bitumenbahn G200 DD
- 6 Tragschicht
Stahlbeton