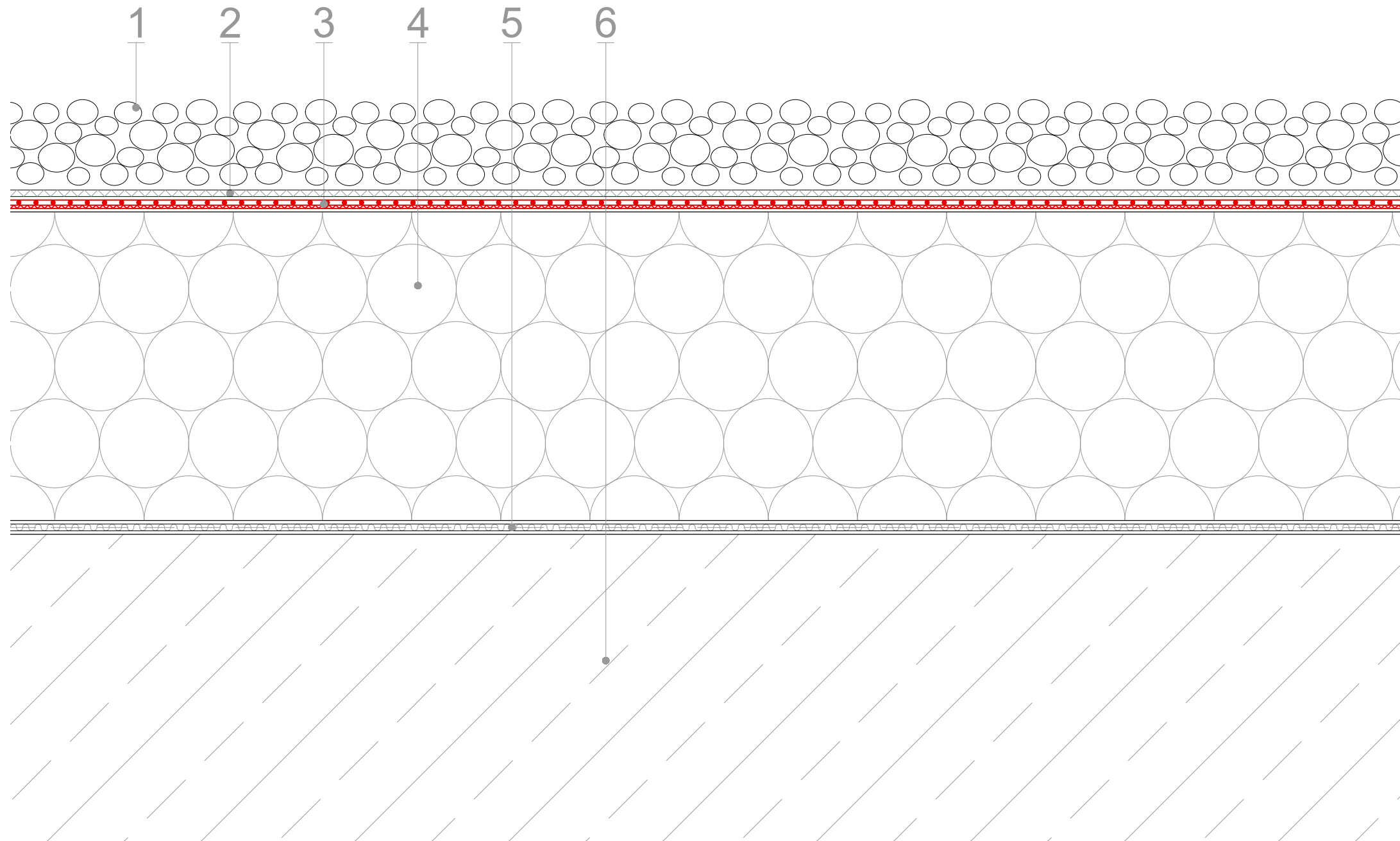


**Thema :** Dachaufbau  
auf Stahlbeton

**Zeichnungs-Nr. :** DA-510-001-DA1

**Erklärung :** Warmdach



- 1 Auflast  
Kies 16/32 Rundkorn  
gem. statischem Nachweis
- 2 Schutzlage  
Vlies aus synthetischen Fasern  
min. 300 g/m<sup>2</sup>
- 3 Dachabdichtung  
alwitra EVALON V  
oder  
alwitra EVALASTIC V  
lose verlegt
- 4 Wärmedämmung  
Polystyrol (EPS)  
EPS 035 DAA dh
- 5 Dampfsperre  
Bitumen mit Aluminiumeinlage  
z.B. Al + V60 S4
- 6 Tragschicht  
Stahlbeton