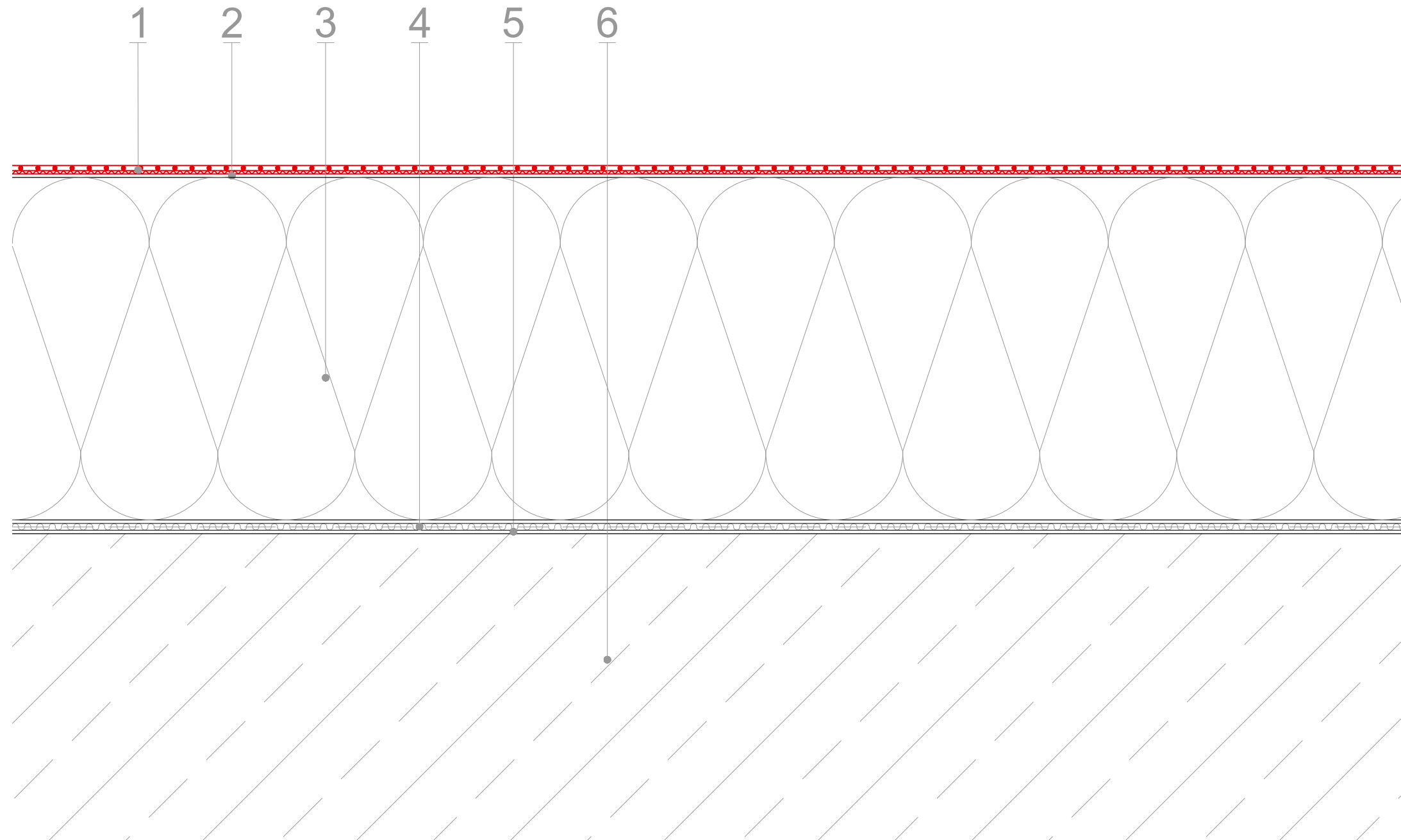


Thema : Dachaufbau
auf Stahlbeton

Zeichnungs-Nr. : DA-130-001-AB1

Erklärung : Warmdach



1 Dachabdichtung
alwitra EVALON VSK / VGSK
oder
alwitra EVALASTIC VGSK
vollflächig selbstklebend

2 Haftgrund
alwitra SK oder SK-L

3 Wärmedämmung
Rockwool Bondrock MV
oder
Rockwool Georock MV
oder
Rockwool Megarock

4 Dampfsperre
Bitumen mit Aluminiemeinlage
z.B. Al + V60 S4

5 Voranstrich
Bitumenlösung

6 Tragschicht
Stahlbeton