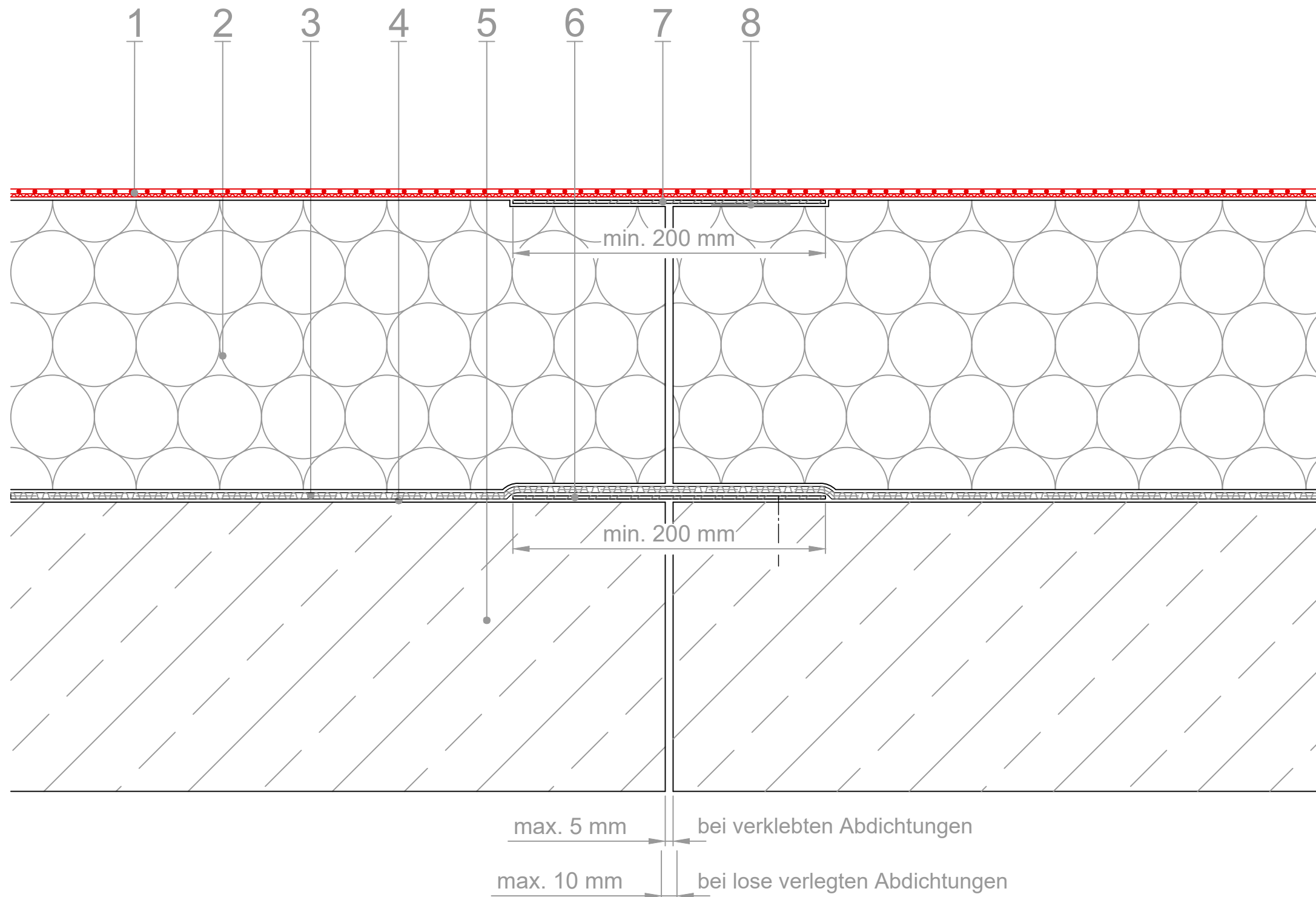


Thema : Bewegungsfuge
F u g e n t y p I

Zeichnungs-Nr. : AL-540-004-FD1

Erklärung : W a r m d a c h



- 1 Dachabdichtung
alwitra EVALON VGSK
oder
alwitra EVALASTIC VGSK
vollflächig selbstklebend
- 2 Wärmedämmung Polystyrol
EPS 035 DAA dh
für höhere Windsoglast
oder
EPS 035 DAA dm
für gering Windsoglast
- 3 Dampfsperre
Bitumen mit Aluminiemeinlage
z.B. Al + V60 S4
- 4 Voranstrich
Bitumenlösung
- 5 Tragschicht
Stahlbeton
- 6 Stützblech, einseitig befestigt
z.B. aus verzinktem Stahlblech
- 7 Stützblech, einseitig befestigt
in Dämmung eingelassen
z.B. aus verzinktem Stahlblech
- 8 Geeigneter Klebestreifen