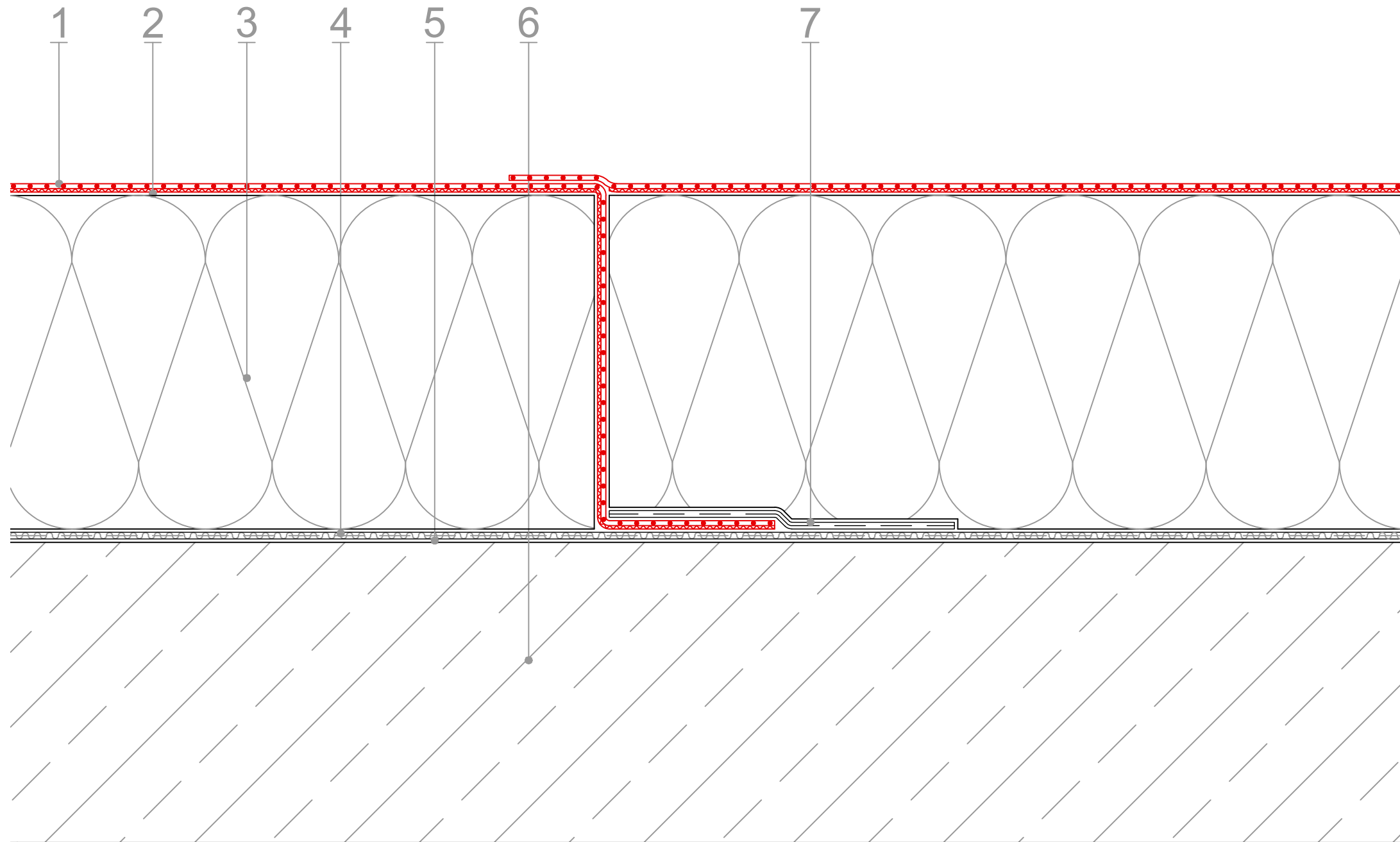


**Thema :** Abschottung  
auf Stahlbeton

**Zeichnungs-Nr. :** AL-540-003-BD1

**Erklärung :** Warmdach



- 1 Dachabdichtung  
alwitra EVALON VGSK  
oder  
alwitra EVALASTIC VGSK  
vollflächig selbstklebend
- 2 Haftgrund  
alwitra SK oder SK-L
- 3 Wärmedämmung  
Rockwool Bondrock MV  
oder  
Rockwool Georock MV  
oder  
Rockwool Solarrock
- 4 Dampfsperre  
Bitumen mit Aluminiemeinlage  
z.B. Al + V60 S4
- 5 Voranstrich  
Bitumenlösung
- 6 Tragschicht  
Stahlbeton
- 7 Flüssigkunststoff mit Einlage  
gemäß ETAG 005  
nach Herstellerangaben