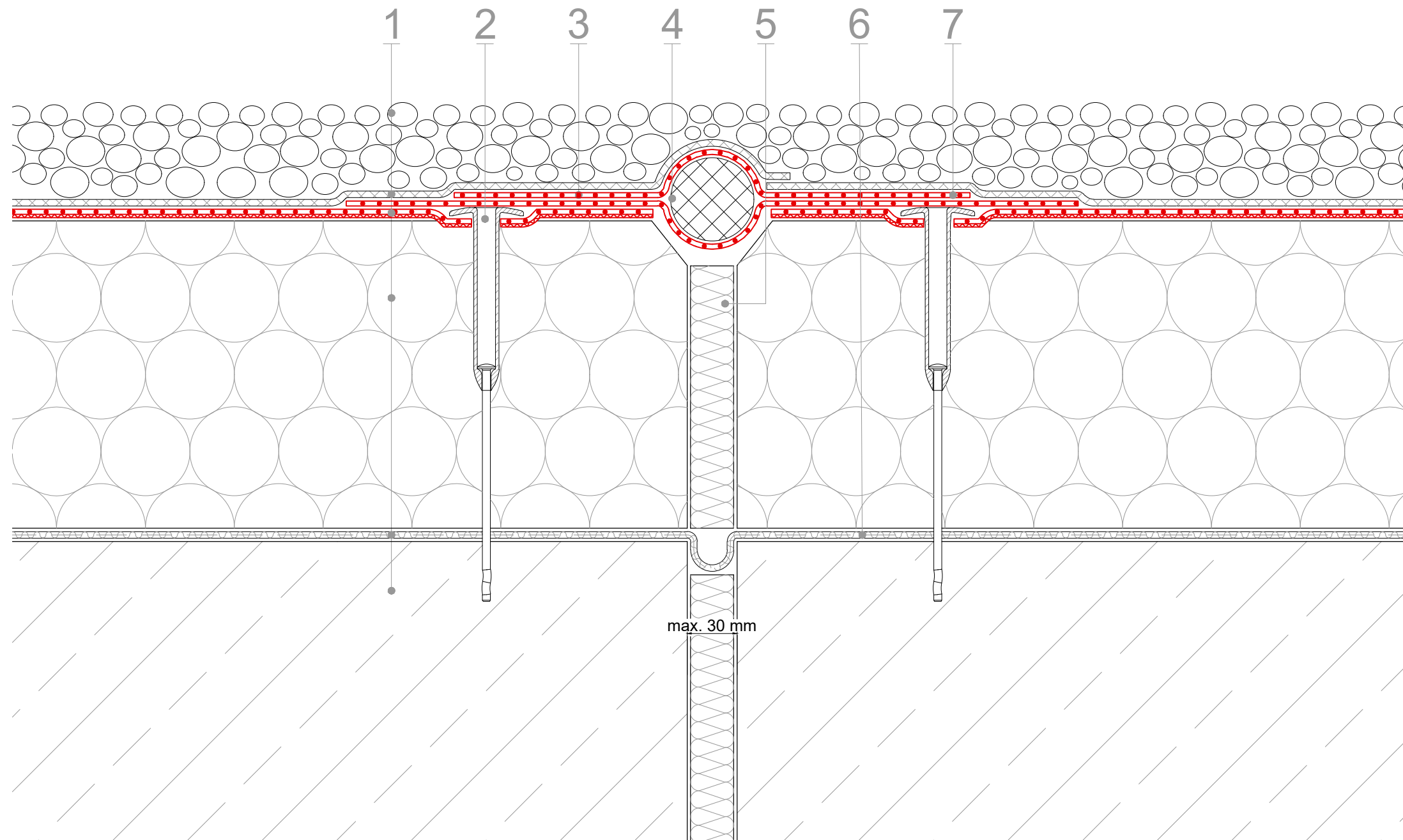


**Thema :** Bewegungsfuge  
auf Stahlbeton

**Zeichnungs-Nr. :** AL-510-001-DA1

**Erklärung :** Fugentyp II



1 Dachaufbau bestehend aus

- Auflast
- Schutzlage
- alwitra Dachabdichtung mechanisch befestigt
- Wärmedämmung
- Dampfsperre
- Tragschicht

2 Randfixierung

3 Zuschnitt aus alwitra Evalon oder alwitra Evalastic

4 Neoprenschnur

5 Mineralfaser im Bereich der Bewegungsfuge

6 Dampfsperre als Schlaufe

7 Zuschnitt aus alwitra Evalon oder alwitra Evalastic