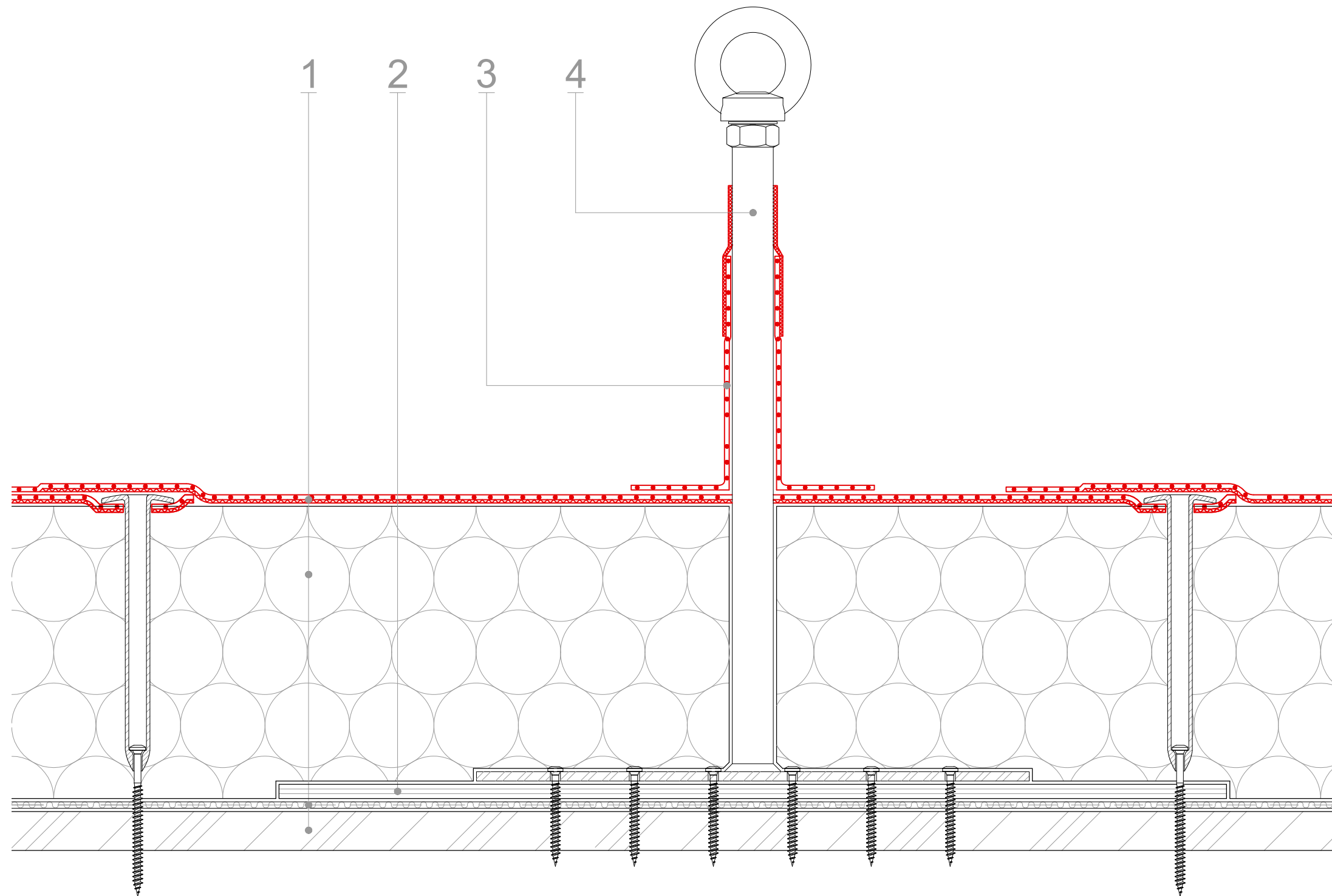


Thema : Absturzsicherung
auf Holzschalung

Zeichnungs-Nr. : AB-220-001-DA1

Erklärung : M a n s c h e t t e



1 Dachaufbau bestehend aus

- alwitra Evalastic VG
mechanisch befestigt
- Wärmedämmung
- Dampfsperre
- Tragschicht

2 Tragschicht Verstärkung
Holzwerkstoffplatte min. 22 mm

3 EVALASTIC Manschette DN 26
einschl. Schrumpfschlauch für
Durchdringungen 19 bis 26 mm

4 Absturzsicherung
z.B. LUX-top ASP EV 7 II